

**Муниципальный этап всероссийской олимпиады школьников по  
географии  
2014-2015 учебный год  
9 класс**

**Тестовый раунд  
(Максимальный балл – 30)**

**1. Какой ученый предложил картографическую проекцию, которой мы пользуемся до сих пор? (1 балл)**

- |              |             |
|--------------|-------------|
| 1. Меркатор  | 3. Птолемей |
| 2. Эратосфен | 4. Пифагор  |

**2. В бассейне какой реки находится высочайший водопад в мире? (1 балл)**

- |            |            |
|------------|------------|
| 1. Парана  | 3. Ориноко |
| 2. Замбези | 4. Конго   |

**3. Какой экономический район занимает первое место по производству электроэнергии на душу населения в России? (1 балл)**

1. Центральный
2. Поволжский
3. Восточно-Сибирский
4. Северо-Кавказский

**4. В каком районе была зарегистрирована самая низкая температура на территории Российской Федерации? (1 балл)**

- |                   |                             |
|-------------------|-----------------------------|
| 1. станция Восток | 3. Чукотский полуостров     |
| 2. село Оймякон   | 4. Архипелаг Северная Земля |

**5. Какой группе рек из перечисленных свойственно летнее половодье? (1 балл)**

- |                  |                   |
|------------------|-------------------|
| 1. Кубань, Терек | 3. Яна, Индигирка |
| 2. Амур, Усури   | 4. Днепр, Дон     |

**6. На карте какого масштаба отрезок длиной 2 см соответствует расстоянию на местности 400 км? (1 балл)**

- |                   |                   |
|-------------------|-------------------|
| 1. 1:400 000 000; | 3. 1:200 000 000; |
| 2. 1:40 000 000;  | 4. 1:20 000 000.  |

**7. Какие широты Земли называют «конскими»? (1 балл)**

1. 0-10° ш.
2. 30-35° с. и ю. ш.
3. 40-45° ю.ш.
4. 50-55° ю.ш.

**8. Какие синоптические объекты вызывают на территории Восточно-Европейской равнины зимой морозную и ясную погоду? (1 балл)**

1. антициклоны Сибирского максимума
2. циклоны западного переноса
3. теплый фронт
4. холодный фронт

**9. Кто из перечисленных путешественников исследовал наиболее северные районы нашей страны? (1 балл)**

1. Н.М. Пржевальский
2. Ермак
3. И.Д. Черский
4. И. Москвитин

**10. Соседом второго порядка России НЕ является: (1 балл)**

1. Швеция;
2. Бангладеш;
3. Таджикистан;
4. Чехия.

**11. Какие субъекты РФ обладают самой высокой долей сельскохозяйственных угодий?(1 балл)**

1. Республика Бурятия, Хабаровский край
2. Республика Дагестан, Волгоградская область
3. Республика Карелия, Кировская область
4. Республика Татарстан, Приморский край

**12. Какая равнина имеет уклон к северу? (1 балл)**

1. Прикаспийская
2. Восточно-Европейская
3. Зейско-Бурейская
4. Западно-Сибирская

**13. В пределах бассейна одного океана находятся: (1 балл)**

1. восточный склон хребта Джугджур и Срединный хребет
2. хребет Черского и Сихотэ-Алинь
3. Среднерусская возвышенность и плато Путорана
4. Прикаспийская низменность и Сибирские Увалы

**14. В каком из предложенных вариантов полезные ископаемые даны в порядке возрастания удельной теплоты сгорания? (1 балл)**

1. бурый уголь, торф, каменный уголь, нефть
2. торф, нефть, бурый уголь, каменный уголь
3. торф, бурый уголь, каменный уголь, нефть
4. каменный уголь, торф, нефть, бурый уголь

**15. В списке ветров выберите те, которые имеют распространение на территории России: (1 балл)**

1. мистраль, пассат, сирокко
2. самум, сирокко, пассат
3. баргузин, бора, сарма
4. юга, гармсиль, самум

**16. Булгунняхи чаще всего можно встретить в районах с... (1 балл)**

1. активным вулканизмом
2. близким залеганием грунтовых вод
3. активным развитием карста
4. распространением многолетней мерзлоты

**17. Выберите группу топонимов, относящихся к гидрологическим объектам: (1 балл)**

1. Витим, Зея, Баскунчак, Уссури
2. Хибины, Иртыш, Гиндукуш, Общий Сырт

3. Саяны, Яна, Эльтон, Чаны
4. Хамар-Дабан, Лопатка, Джугжур, Ишим

**18. В 1930 году к одному из островов в Карском море размером 288 км<sup>2</sup> подошел корабль «Георгий Седов» под руководством О.Ю. Шмидта. Первым на берег острова сошел советский ученый, еще в 1924 году теоретически предсказавший его существование. Кто открыл этот остров и как он называется? Выберите верную пару «Ученый – остров»: (1 балл)**

1. Э.В. Толль – о. Земля Санникова
2. П.В. Виттенберг – о. Вайгач
3. В.Ю. Визе – о. Визе
4. Г.А. Ушаков – о. Ушакова

**19. Какие факторы оказывают наибольшее влияние на размещение предприятий черной металлургии? (1 балл)**

1. трудовой, энергетический, военно-стратегический
2. сырьевой, транспортный, энергетический
3. потребительский, водный, экологический
4. природных условий, научный

**20. Выберите группу городов, в которых представлены центры легкового автомобилестроения: (1 балл)**

1. Миасс, Серпухов, Москва
2. Набережные Челны, Воронеж, Нижний Новгород
3. Тольятти, Елабуга, Ижевск
4. Саратов, Уфа, Курган

**21. В настоящее время в России работает единственная ПЭС. Укажите, в каком заливе какого моря она располагается, на территории какого экономического района и что служит источником энергии? (2 балла)**

залив \_\_\_\_\_ море \_\_\_\_\_  
экономический район \_\_\_\_\_  
источник энергии \_\_\_\_\_

**22. Название этой горной страны появилось недавно и означает «плоскогорье», высшая точка этих гор лежит на высоте всего 1200,5 м, а в основе – щит древней платформы (какой?). В этих горах обнаружены самые крупные в мире месторождения минерала, содержащего фосфор. Его также называют «хлебным» камнем за особенности применения в хозяйстве. Укажите горную систему, тектоническую структуру, в пределах которой она расположена; минерал и то, что из него производят: (2 балла)**

горная страна \_\_\_\_\_  
тектоническая структура \_\_\_\_\_  
«хлебный» минерал \_\_\_\_\_  
продукт, производимый из него \_\_\_\_\_

**23. Установите соответствие между формами рельефа и основными факторами их образования: (2 балла).**

*Форма рельефа*

1. овраг
2. дюна
3. кама

*Факторы рельефообразования*

- а) ледник
- б) ветер
- в) текучие воды

4. клиф

г) биологическое выветривание  
д) прибой

Ответ: \_\_\_\_\_

**24. Установите соответствие между столбцами: (2 балла)**

*Тип объекта*

*Географический объект*

1. вулкан

а) Сагарматха

2. пролив

б) Попокатепетль

3. гора

в) Каттегат

4. водопад

г) Илья Муромец

д) Кейп-Йорк

Ответ: \_\_\_\_\_

**25. Какой минерал, добываемый на Урале, в старину называли «горный лен», «каменная кудель»? Минерал дал имя городу, ставшему одним из центров России по его добыче. Укажите минерал и название субъекта РФ, в котором располагается одноименный город. (2 балла)**

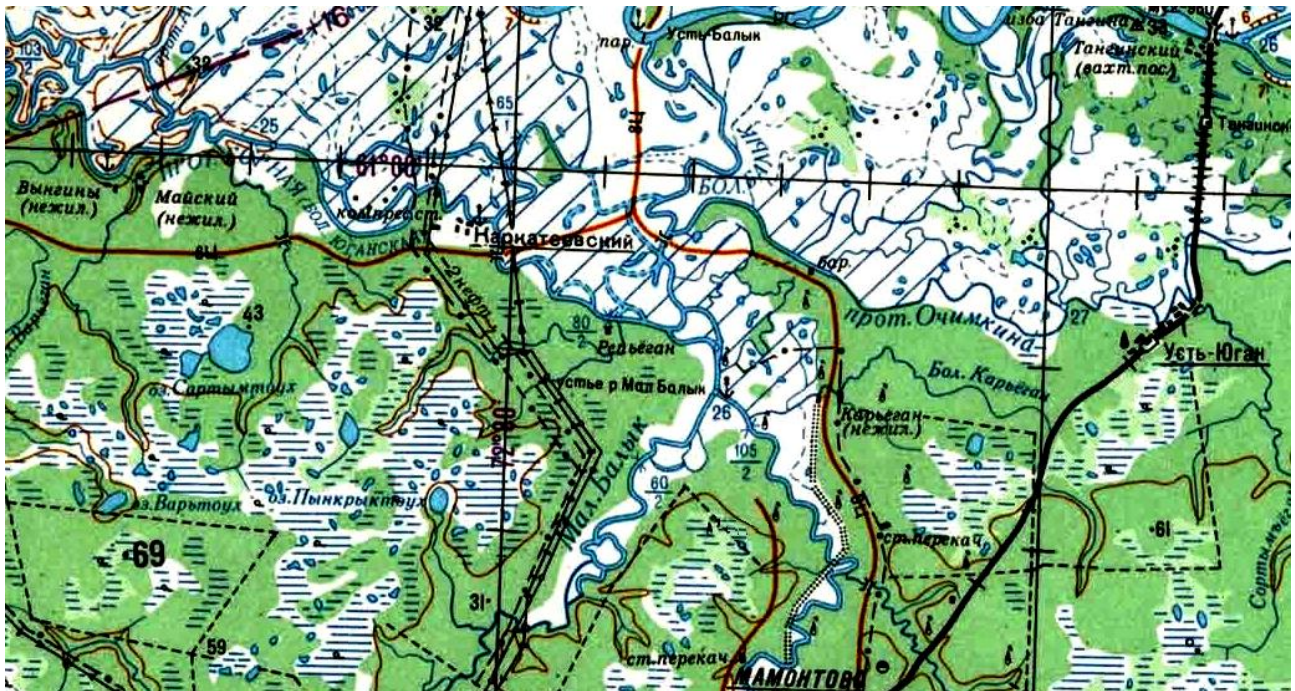
минерал \_\_\_\_\_

субъект РФ \_\_\_\_\_

Муниципальный этап всероссийской олимпиады школьников по  
географии  
2014-2015 учебный год  
9 класс

Теоретический раунд  
(Максимальный балл – 70 баллов)

Задание 1. (15,5 баллов)



Используя фрагмент карты, дайте географическую характеристику территории и ответьте на вопросы:

1. Опишите рельеф территории (форма рельефа, максимальная и минимальная абсолютные высоты, перепад высот). Ответ поясните.

---

---

---

---

---

2. Каковы особенности гидрографической сети территории? С чем они связаны? В каком направлении текут реки?

---

---

---

---

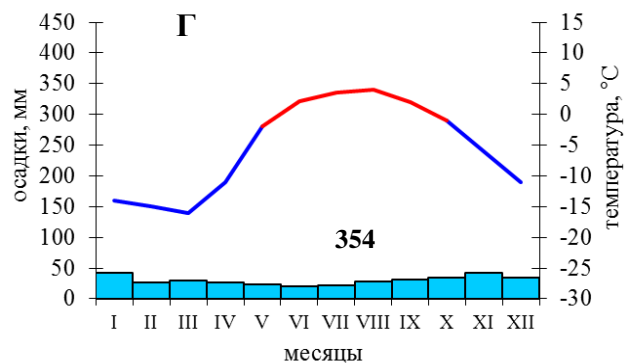
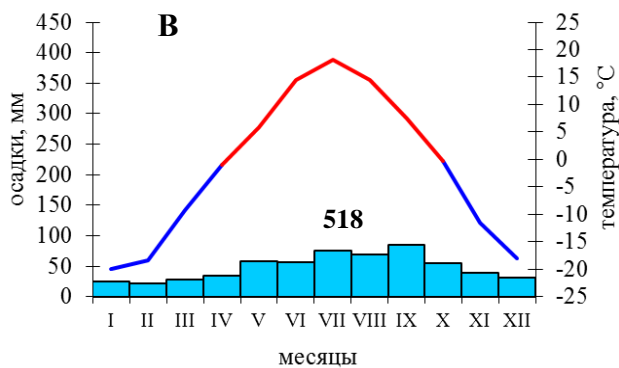
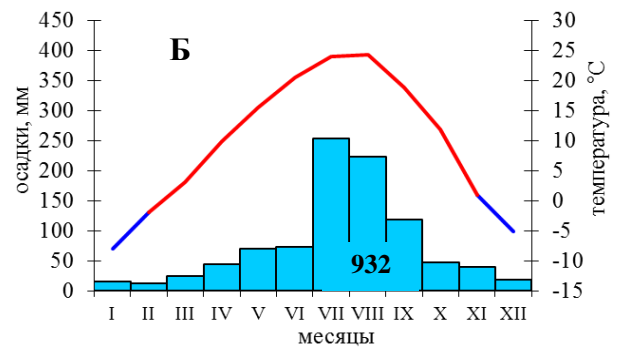
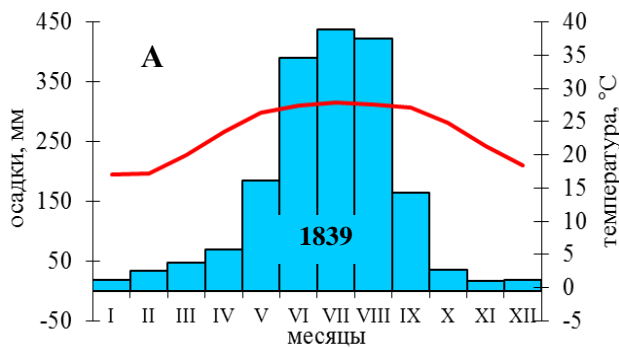
---

---

3. Определите тип и подтип климата территории; выберите климатограмму, характеризующую эти условия.

---

---



4. Какая природная зона характерна для этой местности? Какие типы почв здесь формируются?

---



---

5. Каковы особенности заселения территории? Какова ее хозяйственная специализация? Ответ обоснуйте.

---



---



---



---



---



---



---



---



---



---

6. На территории какого субъекта РФ наблюдаются такие географические условия? В пределах какого крупного природного региона располагается данная территории?

---



---

**Задание 2. (16 баллов)**

В современном мире огромное значение приобрели рекреационные ресурсы, т.е. ресурсы природных территорий, используемые в целях отдыха, лечения и туризма. Эти ресурсы могут иметь как природное, так и антропогенное происхождение. К ним относятся и объекты антропогенного происхождения, в первую очередь историко-архитектурные

памятники (например, дворцово-парковые ансамбли Петродворца под Санкт-Петербургом и Версаля под Парижем, римский Колизей, афинский акрополь, египетские пирамиды, Великая Китайская стена и др.). Но основу рекреационных ресурсов составляют все же природные элементы: живописные морские побережья, берега рек, леса, горные районы и т.д.

Заполните таблицу: для указанных субъектов РФ укажите уникальные природные объекты, расположенные на их территории, а для перечня природных объектов укажите субъект РФ, в котором они располагаются.

Субъекты РФ	Уникальные природные объекты
Камчатский край	
Иркутская область	
Пермский край	
Ставропольский край	
	Хибины
	Грязевые вулканы
	Куршская коса и побережье Балтийского моря
	Эльбрус

В каком из регионов, приведенных в таблице, имеется наиболее богатый выбор рекреационных ресурсов? Свой ответ подкрепите примерами. Какое событие способствовало развитию рекреационной инфраструктуры этого региона?

### Задание 3. (21,5 балла)

А. В таблице приведены некоторые характеристики рек А, Б, В, Г, обладающих достаточным гидроэнергопотенциалом. Допустим, что ГЭС можно построить на реке любой длины, уклон русла которой превышает 25 см/км. При решении данной задачи другие особенности местности (объем переносимой воды в поперечном сечении русла, особенности рельефа и т.д.) не учитываются. Определите, на какой из данных рек А, Б, В или Г гидроэлектростанция будет работать наиболее эффективно? Чему равен уклон русла данной реки? При ответе приведите расчеты уклона русла каждой реки и необходимые пояснения.

Река	Абсолютная высота истока, м	Абсолютная высота устья, м	Длина, км
А	530	107	1573
Б	665	188	2516
В	1112	314	3814
Г	926	389	2726

Б. На какой реке России построено наибольшее количество ГЭС? Перечислите эти электростанции. Назовите факторы, определившие строительство ГЭС, и отрицательные последствия строительства ГЭС на этой реке?

**Задание 4. (10 баллов)**

Придя из школы, восьмиклассник Костя обнаружил на компьютере оставленный старшим братом незакрытый файл. Вспомнив урок географии России, который был в тот день последним, он без труда выполнил задание: «Определите рекорды России, и субъекты в которых они находятся/ наблюдаются»:

<i>№</i>	<i>Географический рекорд РФ</i>	<i>Субъект РФ</i>
1.	Самый большой архипелаг – _____	
2.	Самый большой по площади заповедник – _____	
3.	Самый восточный остров – _____	
4.	Самое большое соленое озеро, полностью располагающееся в пределах страны – _____	
5.	Самое влажное место – _____	
6.	Самое крупное месторождение нефти – _____	
7.	Самый большой озерный остров – _____	
8.	Самый большой полуостров Европейской части России – _____	
9.	Самая длинная река под одним названием – _____	
10.	Самое большое по объему водохранилище – _____	

**Задание 5. (7 баллов)**

На космическом снимке (рис. 1) видны очертания крупного острова архипелага, а на фотографии справа (рис. 2) изображен самый известный природный объект, почитаемый местным населением. Ответьте на вопросы:

<i>№</i>	<i>Вопрос</i>	<i>Ответ</i>
1.	Как называется этот остров?	
2.	В составе какого архипелага он находится?	
3.	Воды какое моря и океана омывают его берега?	
4.	Территории какой страны принадлежит этот остров?	
5.	Назовите объект, изображенный на	



	фотографии, а также его высоту.	
6.	Назовите геологическую эпоху, в которую он сформировался.	

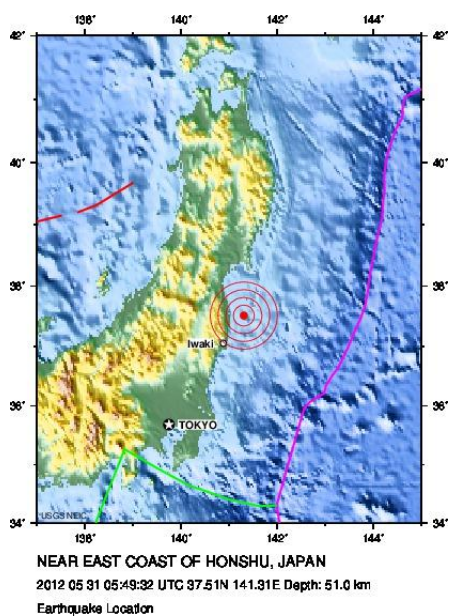


Рис. 1.



Рис. 2.